



# BERETTA



690 FIELD III



Silver Pigeon I



## NUEVOS MODELOS DE ESCOPETAS



# BERETTA

Las imágenes presentadas en el siguiente catálogo son enteramente referenciales y pueden variar del producto original.

NUEVOS MODELOS DE ESCOPETAS



## 690 FIELD III

690 FIELD III  
TAMBIÉN DISPONIBLE EN CALIBRE 20GA.

COD: 502-BE690F12 / 502-BE690F20  
PRECIO: S/ 19,000 / PRECIO: S/ 19,000



690 FIELD III

LE DAMOS LA BIENVENIDA A LA TRADICIÓN TECNOLÓGICA.

El modelo 690 Field III introduce realmente a las escopetas superpuestas Beretta en una nueva era, en la que la tecnología más vanguardista se une al diseño tradicional de Beretta para ofrecer un arma absolutamente excepcional.



Las imágenes presentadas en el siguiente catálogo son enteramente referenciales y pueden variar del producto original.

## CAÑONES ETERNOS Y DE GRAN PRECISIÓN.

Cada escopeta superpuesta Beretta es única para su dueño. Es un sentimiento personal y natural. Pero existe algo que hace que cada escopeta Beretta sea realmente única para todo el mundo: la calidad de sus cañones Steelium. Adquirir una escopeta con los cañones exclusivos Beretta Steelium significa aspirar a la máxima precisión y durabilidad sin concesiones. Esto es lo que deseamos a todos los cazadores, y hacemos todo lo que está en nuestra mano para conseguir ser simplemente los mejores.



## UNA GRAN, GRAN CAJA FINA.

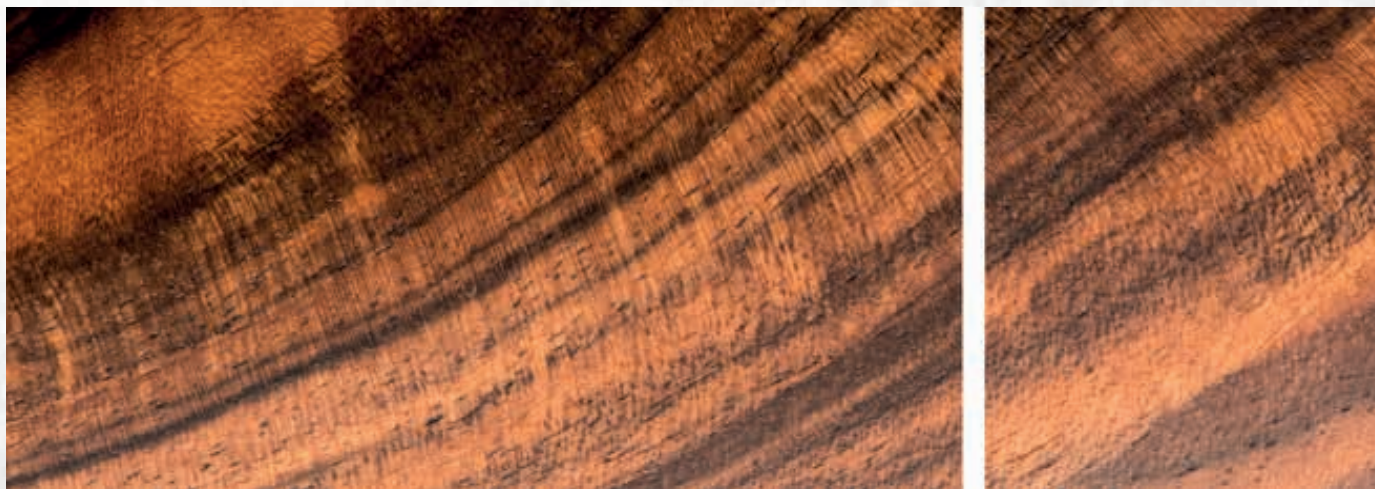
La caja de la escopeta superpuesta tradicional de Beretta es célebre en todo el mundo por su finura y elegancia, y la nueva 690 Field III no es una excepción. Dos características la hacen realmente excepcional: el extremo superior de la caja de doble tope, típico de las armas más refinadas, y un grabado con una nueva escena de caza en un rollo de papel, absolutamente excepcional. Una caja fina y dos veces más grande lo hacen posible.



Las imágenes presentadas en el siguiente catálogo son enteramente referenciales y pueden variar del producto original.

## UNA MADERA DE CALIDAD HERMOSA.

La calidad de la madera es importante para un arma de este tipo. Lo sabemos muy bien. La 690 Field III ofrece la madera de mejor calidad de su categoría para conseguir un look realmente asombroso. Cada culata es cuidadosamente seleccionada, acabada al aceite y revisada por los expertos más cualificados de Beretta, con objeto de lograr los máximos estándares técnicos y estéticos.



## LA LIGEREZA ES MEJOR.

El modelo 690 Field III es más ligero que la precedente generación 687 de escopetas superpuestas de Beretta, gracias al nuevo diseño de los cañones y la plancha del guardamanos. Mientras que las escopetas de cañón presentan un calibre medio de 12 y 28", con un peso de solo 3,35 kg, el modelo 690 Field III puede reducirse aún más, por debajo de los 3,25 kg y ofrece un cañón de madera de baja densidad de 26 pulgadas. El equilibrio es asimismo ideal, y el ajuste y las sensaciones que ofrecen absolutamente geniales. ¿Qué más puede pedir de un arma?

## UN ARMA QUE SE ADAPTA REALMENTE AL USUARIO.

Gracias a un conjunto de opciones de configuración más amplio que nunca, la nueva 690 Field III ofrece a los cazadores más exigentes del mundo entero todo aquello que puedan desear: cañones lisos de 28", 30" y 32 pulgadas, junto con una inclinación de la culata de 35/55 o 38/60 en ambos modos "on" y "off". Cuatro tubos estranguladores completan la versión OCHP, mientras que existe un tubo fijo disponible por encargo.

Las imágenes presentadas en el siguiente catálogo son enteramente referenciales y pueden variar del producto original.



# BERETTA

## 690 SPORTING (BLACK) (B-FAST)

COD: 502-BE-690SP  
PRECIO: S/ 18,300



CULATA B-FAST



### 690 SPORTING/TRAP BLACK CALIBRE 12

La nueva 690 Sporting and Trap, la escopeta de competición superpuesta más célebre de Beretta, ofrece ahora una nueva versión en negro y más técnica. Este modelo supone para usted un gran avance en materia de eficacia del disparo. Gracias a los cañones Steelium y a su extraordinario equilibrio, la nueva escopeta de competición 690 proporciona precisión, facilidad de manejo y un control perfecto. Exactamente lo que usted necesita cuando apunta a su primer 25.



Las imágenes presentadas en el siguiente catálogo son enteramente referenciales y pueden variar del producto original.

NUEVOS MODELOS DE ESCOPETAS



## CANTONERA MICROCORE

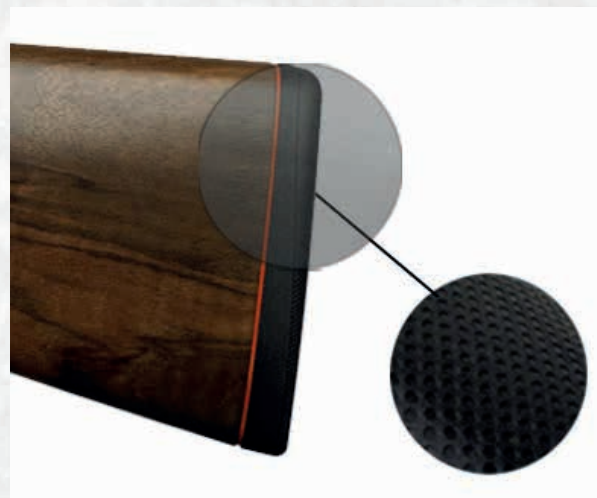
Suavidad, ligereza y flexibilidad superiores para la mejor cantonera fabricada por Beretta.

## PALANCA DE APERTURA REVESTIDA Y SUAVE AL TACTO

Diseñada por primera vez por Beretta para una escopeta superpuesta, esta solución proporciona el mejor agarre incluso en las condiciones más difíciles.

## ESPACIADOR DE CULATA NARANJA

Un elemento distintivo en armonía con el logo del producto que hace que la escopeta sea única y reconocible.



## CAJA NEGRA

Esta atractiva caja, inmediatamente reconocible por sus detalles naranjas, ofrece un look extremadamente técnico y acabados mates y pulidos.

## GUARDAMANOS FINO

Guardamanos fino y redondeado para un mejor agarre y un perfil aerodinámico.

Las imágenes presentadas en el siguiente catálogo son enteramente referenciales y pueden variar del producto original.

## CAÑONES STEELIUM

El mejor cañón del mundo; proporciona una seguridad sin parangón y prestaciones balísticas superiores.

## OPTIMACHOKE HP

Tubos estranguladores intercambiables de los cañones diseñados para un rendimiento superior tanto con municiones de plomo como de acero.



## CAÑONES MATE

Acabados antirreflejos para ofrecer al tirador las mejores condiciones en la consecución de su objetivo.

Las imágenes presentadas en el siguiente catálogo son enteramente referenciales y pueden variar del producto original.

## 686 SILVER PIGEON I (SPORTING)

COD: 502-BE686SPS  
PRECIO: S/ 12,200



### Silver Pigeon I

#### LA COMPAÑERA PREFERIDA PARA LA CAZA

Las escopetas Beretta Silver Pigeon superpuestas(over-and-under)constituyen una perfecta combinación de belleza y eficacia: los meticulosos detalles de sus acabados reflejan su impecable eficacia en acción. Fabricadas ahora con un calibre 28, con una caja específica, proporcionada y un calibre 410, así como los clásicos calibres 12 y 20, están consideradas las escopetas más elegantes, equilibradas y cómodas de apuntar y disparar del mundo. Cuando utiliza una Beretta Silver Pigeon se está equipando con la escopeta superpuesta líder en eficacia y la compañera preferida para la caza de millones de personas.



Las imágenes presentadas en el siguiente catálogo son enteramente referenciales y pueden variar del producto original.





# BERETTA

## A400 XPLOR UNICO (KO)

A400  
**Xplor**

COD: 502-BA400XUK

PRECIO: S/ 9,900



### DISEÑADA PARA DISPARAR

A400 Xplor es el resultado del arduo trabajo de diseñadores apasionados por la caza, siempre a la búsqueda de un equilibrio óptimo entre innovación y tradición. Pero eso no es todo: en la A400 el diseño y la investigación se unen asimismo a la funcionalidad, con soluciones sencillas y originales para el cazador.



Las imágenes presentadas en el siguiente catálogo son enteramente referenciales y pueden variar del producto original.

NUEVOS MODELOS DE ESCOPETAS



Una mezcla ideal de madera de nogal y polímero para maximizar el rendimiento. Desde la inserción del guardamanos al protector del gatillo y pasando por la interfaz Kick-Off®, cada componente de la A400 Xplor ha sido diseñado para optimizar forma, peso y funcionalidad.

Caja verde: una auténtica alternativa estética respetuosa con los gustos más clásicos.

El acabado de la caja del modelo A400 Xplor Unico es una absoluta innovación en el mundo de las armas de caza, y representa la combinación de las características protectoras de anodización y el exclusivo color verde que hace que la A400 Xplor sea realmente única, un animal tecnológico verde.



A400 Xplor Unico revoluciona el mundo de las armas semiautomáticas, al ofrecer la posibilidad de disparar todo tipo de cargas desde 7/8 a 2 ¼ onzas, con la misma eficacia típica de un arma perfecta y especializada de 3”.

Peso ligero (3 kg), dimensiones reducidas, caja extremadamente compacta, equilibrio óptimo y rápido acomodo en el hombro, disponibles desde hoy para todo tipo de caza, utilizando una única arma. A400 Xplor Unico.

Desde ahora, los diferentes tipos de cargas han dejado de ser un problema para convertirse en una oportunidad.

Las imágenes presentadas en el siguiente catálogo son enteramente referenciales y pueden variar del producto original.



# BERETTA

## 692 SPORTING (B-FAST)

COD: 502-BE-692SP  
PRECIO: S/ 22,900



### BERETTA 692

La nueva Beretta 692 es una mezcla afortunada de tradición y tecnología para proporcionar mejores prestaciones balísticas y ergonomía, además de un elegante diseño que hace que esta arma sea absolutamente extraordinaria.



Las imágenes presentadas en el siguiente catálogo son enteramente referenciales y pueden variar del producto original.

## NUEVO LOOK, NUEVAS CARACTERÍSTICAS.

El nuevo look es una extraordinaria combinación del diseño tradicional de las escopetas superpuestas de Beretta y soluciones tecnológicas de punta. El diseño de la caja es elegante y técnico, con un perfil pulido brillante en los paneles laterales y la parte inferior. Los acabados negros y dorados enriquecen delicadamente la estética general del arma, confiriendo al modelo 692 un look único.



## ACERO DE ALTO RENDIMIENTO.

La geometría especial Optima-Bore HP fue diseñada para ofrecer el mejor rendimiento, incluso con perdigones de acero. El patrón de disparo permanece perfecto y uniforme en cualquier tipo de caza, complementado con el uso de los tubos estranguladores Optima-choke HP.

## SISTEMA DE EXTRACCIÓN ECOLÓGICO.

El nuevo sistema de extracción patentado por Beretta permite una selección entre eyección automática o una extracción simplemente mecánica de los cartuchos disparados. El último modo, más ecológico, permite extraer los cartuchos de sus cámaras. Para acceder al selector solo hay que retirar el guardamanos.

Las imágenes presentadas en el siguiente catálogo son enteramente referenciales y pueden variar del producto original.



# BERETTA

## CAÑONES EXCLUSIVOS STEELIUM PLUS DE BERETTA

Cada persona que adquiriera un cañón Steelium estará siempre segura de haber conseguido el mejor cañón jamás fabricado por Beretta. Inspirado en el cañón Steelium Pro y gracias al perfil cónico 5,5 veces más largo que los modelos anteriores, el nuevo cañón Steelium Plus ofrece una calidad de patrón y una precisión extraordinarias, una reducción del retroceso mejorada y una ligera subida de la boca del cañón.

Cada cañón Beretta presenta una geometría interna de 3 partes: cilíndrica (cámara), cónica y nuevamente cilíndrica. La longitud de la parte cónica tiene una gran influencia en la eficacia del cañón. Al comienzo de la era Steelium todos los cañones de competición presentaban un perfil similar (parte cónica de 65 mm en un cañón de 76 cm). Con el desarrollo de la nueva Beretta 692, Steelium Plus definió un nuevo estándar para los cañones de competición, alargando la parte cónica hasta 360 mm (cañón de 76 cm).



## CAJA MÁS ANCHA: EQUILIBRIO SUPERIOR.

Una escopeta superpuesta de competición debe tener el mayor peso posible en la zona de la caja con objeto de proporcionar mayor estabilidad antes y después de cada disparo. El nuevo modelo 692 ofrece un caja más ancha de 1,3 mm (respecto a los modelos precedentes), permitiendo así un mejor control y manejo. La anchura de la caja puede mejorar notablemente la estabilidad y facilitar la manejabilidad.

## SISTEMA DE AJUSTE RÁPIDO DE BERETTA (B-FAST).

B-Fast es un sistema que combina dispositivos modulares de ajuste específicamente diseñados para las armas de Beretta.

Es una novísima solución que permite ajustar el equilibrio del arma de una manera muy sencilla. El sistema posibilita personalizar el equilibrio a través del montaje de masas adicionales de metal en la culata. El sistema es extremadamente efectivo: el peso adicional se coloca lo más lejos posible de las bisagras, permitiendo una corrección máxima del equilibrio de cada unidad de peso añadido a la culata.

Las imágenes presentadas en el siguiente catálogo son enteramente referenciales y pueden variar del producto original.

## ULTRALIGHT (CLASSIC)

COD: 502-BE-UL28  
PRECIO: S/ 13,000



### UN SUEÑO HECHO REALIDAD

Un calibre 12 con todas las funciones, que pesa menos que la típica escopeta de calibre 20, convierte a este modelo en un sueño para los cazadores en movimiento. Con un peso ligeramente superior a 2.700 kg (5,95 libras), la Beretta Ultralight se ha convertido en el líder mundial de las escopetas superpuestas. La Beretta Ultralight está diseñada para optimizar la durabilidad, la seguridad y la confianza, apoyándose en la amplia experiencia de Beretta en la utilización de aleaciones ligeras.

### GRAN RESISTENCIA

La caja de la Beretta Ultralight está fabricada con un solo trozo de aleación de aluminio ligero aunque extremadamente resistente, de calidad aeronáutica, con un tratamiento térmico especial, para ofrecer la resistencia y durabilidad del acero pero un 65% más ligera.

Una incrustación especial de titanio en la parte frontal de la recámara mejora la resistencia mecánica y a la corrosión por un uso intenso. Las incrustaciones de titanio en las paredes de la caja sirven de guía para los eyectores. La cámara es compatible con cartuchos de calibre 12 (70 mm).

La caja está protegida con un elegante acabado de níquel.

El gatillo selectivo está chapado en oro.

Los cañones tienen un revestimiento interno de cromo, alisado y pulido para resistir la corrosión y el desgaste residual y el desgaste por el uso de perdigones de acero. El sistema Mobilchoke® de Beretta garantiza una perfecta adaptación del tubo estrangulador a los diferentes tipos de caza.

Los modelos Beretta Ultralight ofrecen, además, guardamanos Schnabel y una cantonera de goma negra redondeada con objeto de evitar desgarros en la ropa.

Las imágenes presentadas en el siguiente catálogo son enteramente referenciales y pueden variar del producto original.



# BERETTA



690 FIELD III



Silver Pigeon I



## NUESTRAS TIENDAS:

TIENDA PRINCIPAL - SAN ISIDRO: AV. REPÚBLICA DE PANAMÁ N° 3552 TELF: 206-5800 / 221-0279

C.C. JOCKEY PLAZA - SURCO: AV. JAVIER PRADO ESTE N° 4200, 2DO. NIVEL, TDA. 271 TELF. 437-3700 / 434-1406

C.C. PLAZA NORTE - INDEPENDENCIA: AV. ALFREDO MENDIOLA 1400, 2DO. NIVEL, TDAS. 215-217. TELF. 533-8263 / 533-2112

C.C. PLAZA DE LA LUNA - PIURA: AV. GRAU N° 1460, 1ER. NIVEL, TDAS. 173-175 TELF. (073) 32-2232

[WWW.ARMASPERU.COM](http://WWW.ARMASPERU.COM)